

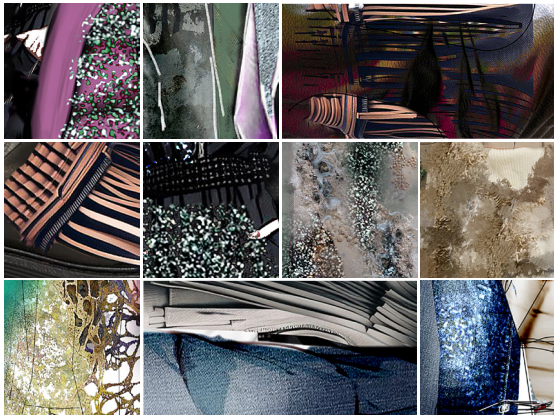


# Fashion Mood

FW24/25

by Istituto Modartech

Dalle fiere di settore e dalle sfilate internazionali un'interpretazione di stili e tendenze. Istituto Modartech vuole presentare una propria lettura di alcuni dei trend emersi negli ultimi eventi. Focus su temi, colori, forme e materiali, adottando tecniche di progettazione 3D per presentare i Fashion Mood FW24/25 per l'abbigliamento, la calzatura e gli accessori.



# PATCHED



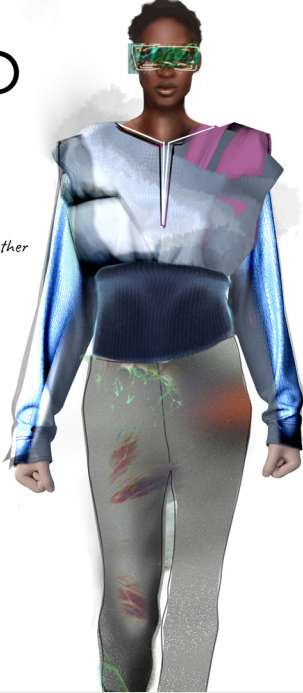
*Padded*

*Metalized leather*

*Digital prints*

*Glitter*

*Paillettes*



# PATCHED

*Dark colors*

*Digital prints*

*Metalized leather*

*Padded*



# FRAYED

*Thigh boots*

*Printed fringes*

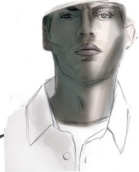
*Lasered fringes*

*Applied fringes*

*Texan mood*



# FRAYED



*Lasered fringes*



*Applied fringes*



*Seams and 3D*



# SOPHISTICATED

*Glossy and Matt*

*Paillettes  
bio-dégradable*

*Glitter*

*Strass*



# SOPHISTICATED



*Voluminous*

*Cashmere*

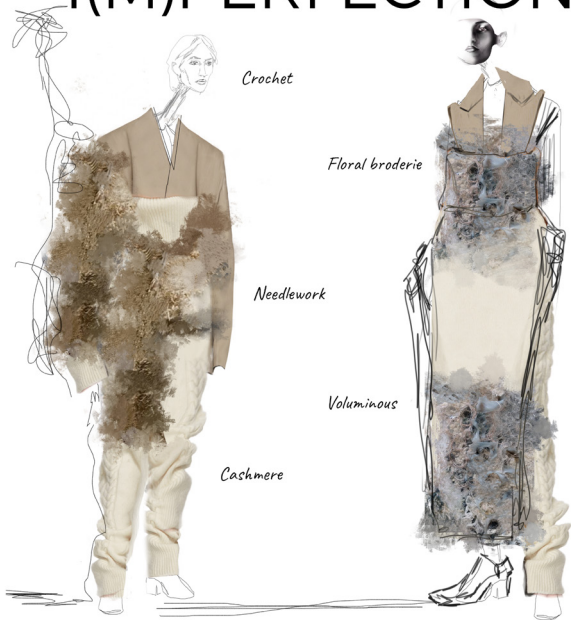
*Needlework*



*Metalized leather*

*Padded*

# I(M)PERFECTION





# I(M)PERFECTION



*Laserate crochet leather*

*Crochet*

*Metalized leather*

*Floral broderie*

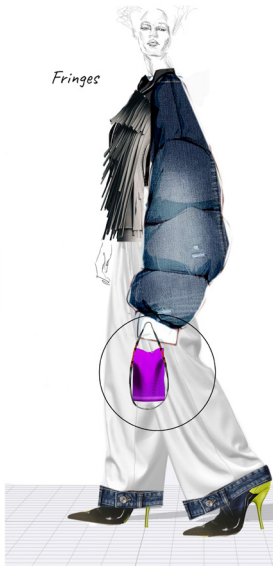


# CONTEMPORARY

*Urban rivited*



*Fringes*



*Washed denim*

# CONTEMPORARY



*Urban rivited*

*Washed denim*

*Fringes*



*Metalized leather*

**Modartech è un istituto di Alta Formazione accademica e professionalizzante nei settori della Moda e Comunicazione, autorizzato dal Ministero dell'Università e della Ricerca (MUR) al rilascio di diplomi accademici equipollenti alla Laurea triennale e Master di I livello, nell'ambito del comparto AFAM - Alta Formazione Artistica, Musicale e Coreutica. L'offerta formativa prevede inoltre corsi con qualifiche riconosciute a livello europeo, con un'offerta didattica ampia e strutturata.**

Una lunga esperienza nella formazione e una grande attenzione al saper fare abbinato all'utilizzo delle nuove tecnologie, questi gli ingredienti che fanno dell'Istituto Modartech una delle più importanti realtà nei settori moda e comunicazione.

Una formazione completa e un approccio laboratoriale che ha come punto di forza un corpo docente altamente specializzato, un dialogo continuo con le aziende e un confronto costante con il mondo del lavoro, la sua progettualità, tempi e metodi.

I valori del metodo di insegnamento dell'Istituto Modartech si basano su artigianalità, tecnica, tecnologia e innovazione sostenibile. La visione diventa progetto, in un percorso di esperienze, confronto e dialogo creativo con il mondo professionale.

In un territorio unico, in Toscana, in un contesto di innovazione, cultura e design dove si concentrano distretti altamente specializzati, Istituto Modartech collabora con una rete di partner diffusi, da Pontedera, oggi al centro di un distretto dell'industria 4.0, passando per i distretti del cuoio, tessile, abbigliamento e pelletteria.



ISTITUTO **MODARTECH**

Viale R. Piaggio, 7 - 56025 Pontedera (PI)  
T +39.0587 58458 | [info@modartech.com](mailto:info@modartech.com) | [www.modartech.com](http://www.modartech.com)

